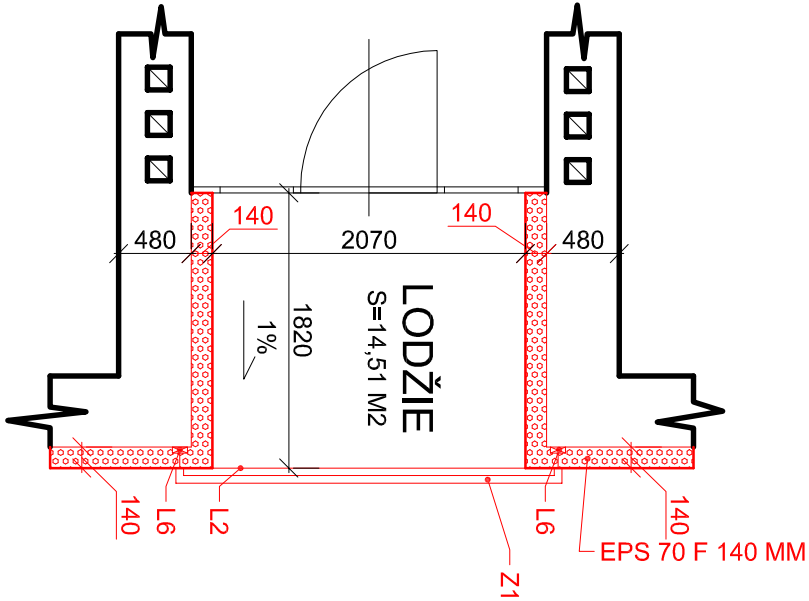
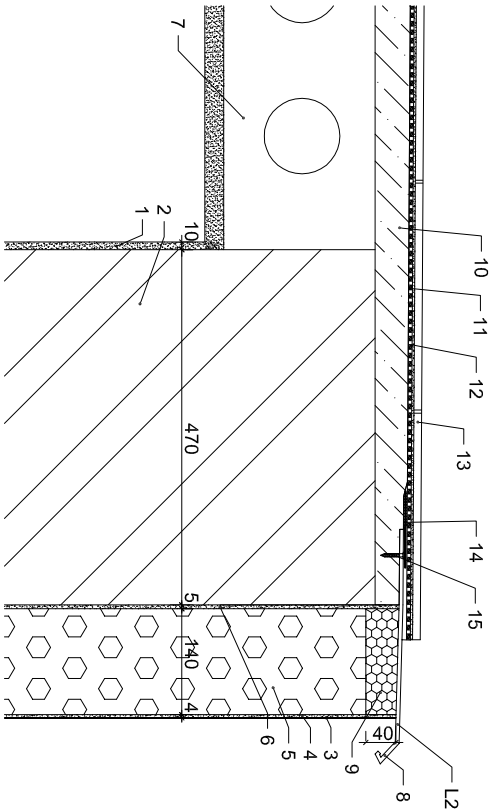
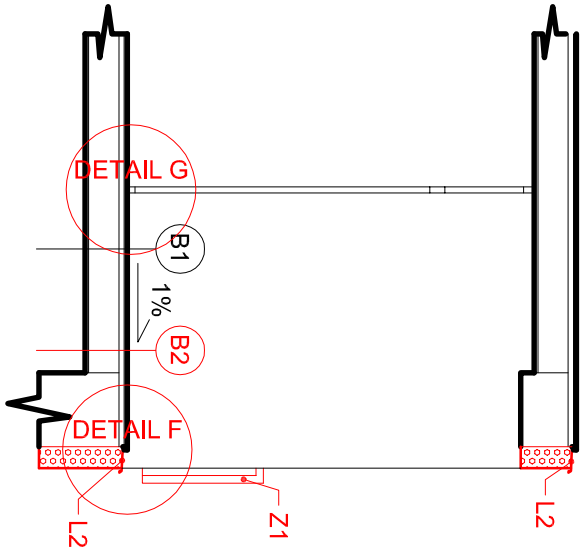


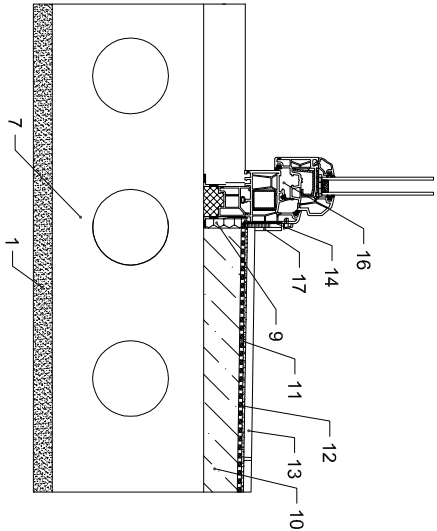
PŮDORYS



ŘEZ



DETAIL F - OKAPNICE



DETAIL G

- B1**
- STÁVAJÍCÍ SKLADBA PODLAHY LODŽIE
 - BROUŠENÉ TERAČO 55 MM
 - HYDROIZOLACE
 - ŽB STROPNÍ PANEL 200 MM
 - OMÍTKA 25 MM

- B2**
- NAVROVANÁ SKLADBA PODLAHY LODŽIE**
- KERAMICKÁ DLAŽBA 10 MM
 - FLEXIBILNÍ LEPIDLO 3 MM
 - HYDROIZOLACE SE SÍŤOVINOU 3 MM
 - SPÁDOVÝ POTĚR 40 - 60 MM
 - ŽB STROPNÍ PANEL 200 MM
 - OMÍTKA 25 MM

LEGENDA

L2 - OKAPNICE

- 1 - VNITŘNÍ OMÍTKA
- 2 - ZDIVO CIHLA PLNÁ
- 3 - SILIKÁTOVÁ OMÍTKA 1,5 MM
- 4 - ARMOVACÍ TMEL S PERLINKOU
- 5 - EPS 70 F
- 6 - LEPÍCÍ TMEL
- 7 - ŽB STROPNÍ PANEL
- 8 - OKAPNICE
- 9 - EXTRUDOVANÝ POLYSTYREN
- 10 - VYROVNÁVACÍ HMOTA VE SPÁDU
- 11 - HYDROIZOLACE
- 12 - LEPIDLO
- 13 - KERAMICKÁ DLAŽBA
- 14 - SAMOLEPÍCÍ PASKA
- 15 - KOTVENÍ OKAPNICE
- 16 - RAM DVEŘÍ
- 17 - KRYCÍ LIŠTA

Značka	Předmět revize	Provedl	Datum
-	-	-	-

VÝŠKOVÝ SYSTÉM BpV
SOUŘADNICOVÝ SYSTÉM JTSK

Tato dokumentace je autorským dílem a může být užita výhradně k účelu na ní uvedenému a smluvně dohodnutému mezi autorem a objednatelem.

Místo	BOSKOVICE, JIRÁSKOVA 1295/3	Č.zakázky	317_11	Razítko
Zodp. proj.	ING. STANISLAV KUČERA	Stupeň PD	DSP	
Vypracoval	ING. STANISLAV KUČERA, JAKUB BARTONĚK	Datum	09/2016	
Akce, obsah výkresu	STAVEBNÍ ÚPRAVY VEDOUcí KE SNIŽENÍ ENERg. NÁROČNOSTI NAVRHOVANÝ STAV - LODŽIE	Měřítka	1:50	
		č.v.	19	revize